

# El camino hacia sistemas educativos inclusivos

¿Qué cambios estamos pidiendo para crear un sistema educativo inclusivo?

Hay seis ingredientes clave para construir un sistema inclusivo sobre los cuales los gobiernos deben tomar medidas:

1

Un único ministerio es responsable de todos los alumnos de la misma edad y nivel educativo (por ejemplo, el ministerio responsable de la educación infantil también debería ser responsable de la educación infantil de los niños con discapacidad; el ministerio responsable de la educación primaria de los niños sin discapacidad también debería ser responsable de la educación de los niños con discapacidad, etc.).

2

Existe un único sistema/modelo de educación en el que todos los niños aprenden juntos en clases inclusivas en las que niños con y sin discapacidad aprenden juntos y no existen clases/establecimientos/escuelas especiales.

3

Los alumnos van a la misma escuela a la que habrían ido si no tuvieran una discapacidad, se educan junto a sus compañeros sin discapacidad y reciben los apoyos que necesiten para participar y aprender.

4

Los profesores reciben capacitación y apoyo sobre cómo individualizar su enseñanza utilizando diferentes métodos para las distintas formas de aprendizaje.

5

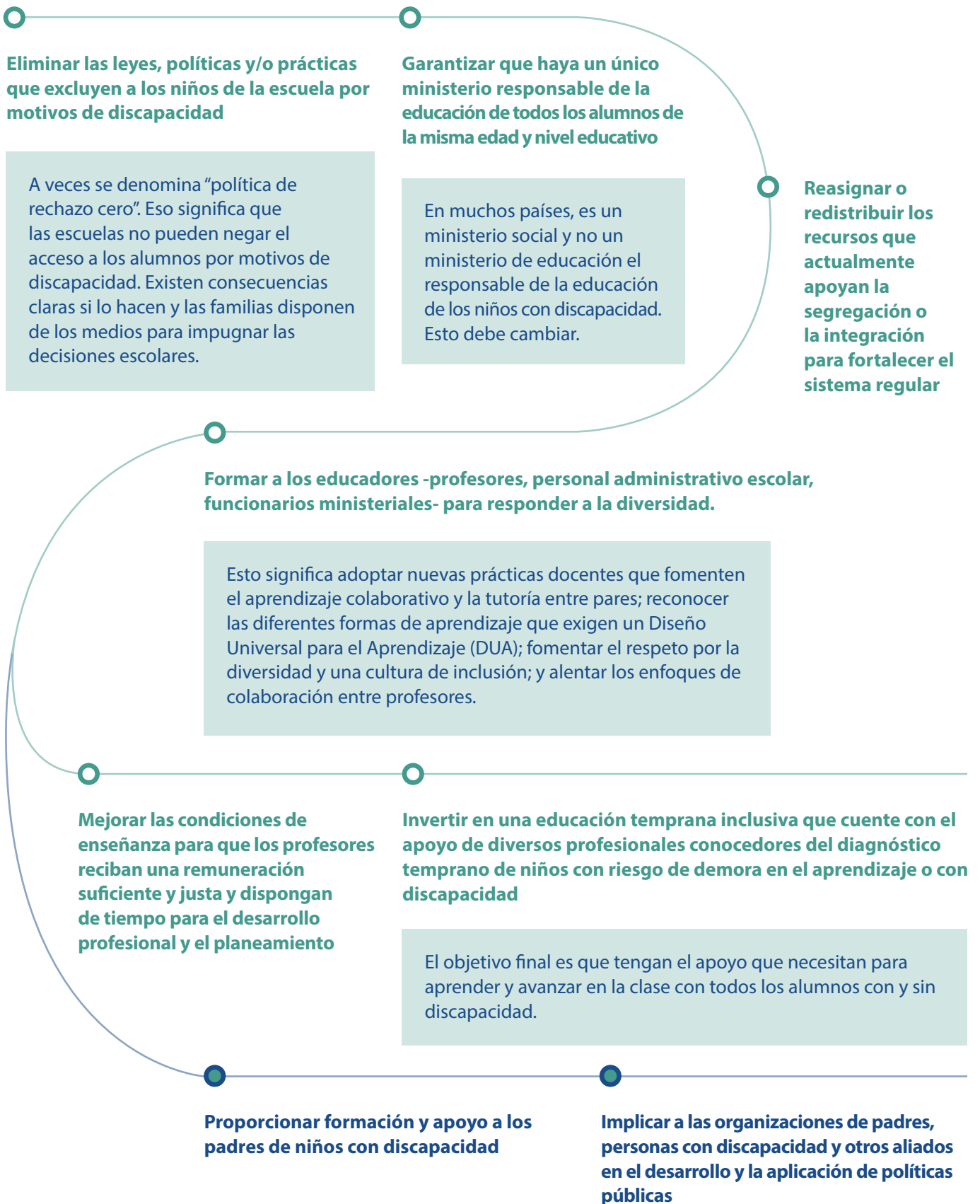
La cultura escolar valora la diversidad - todos los alumnos son bienvenidos, participan y alcanzan sus logros.

6

Las escuelas tienen acceso a los recursos económicos y humanos necesarios para apoyar la inclusión.



Los pasos hacia la implementación de la educación inclusiva pueden ser diferentes según el país concreto, y también pueden darse en un orden distinto. No todos los pasos que se indican a continuación son necesarios en todos los países, pero son algunos de los que se dan con más frecuencia:



No existe un único camino para lograr un sistema educativo inclusivo, y cada país propone distintas soluciones. Es importante que las familias analicen de forma crítica las soluciones propuestas y las comparen con las definiciones de un sistema escolar verdaderamente inclusivo.

**Por ejemplo**

**La transformación de las escuelas especiales en centros de recursos es una estrategia que algunos países tienen en cuenta para avanzar hacia una educación inclusiva.**

No hay muchas investigaciones sobre la eficacia de transformar las escuelas especiales en centros de recursos que puedan apoyar la inclusión. Sin embargo, los informes de nuestros miembros advierten que los especialistas que han trabajado en entornos segregados pueden carecer de las aptitudes necesarias para ofrecer apoyo a la inclusión, ya que sus métodos suelen centrarse en deficiencias concretas y no en cómo llevar a cabo una práctica inclusiva que apunte a satisfacer las necesidades de todos los alumnos. A veces, el uso de las escuelas especiales como centros de recursos es una forma de reducir las críticas que los profesores de educación especial tienen

hacia la inclusión. Si se utilizan escuelas especiales como centros de recursos, es importante que el compromiso con la inclusión sea claro, que los profesores que han estado enseñando en las escuelas especiales estén debidamente capacitados en prácticas inclusivas (que transformen sus prácticas) y que el centro de recursos no se utilice como un lugar para enseñar a grupos de alumnos con discapacidad, sino como una “biblioteca” de recursos materiales y humanos que apoye el trabajo de los profesores de la educación regular para garantizar la participación de todos los niños en el proceso de aprendizaje.

**Tu turno: el camino hacia la educación inclusiva**

**Encuentra tu punto de partida: ¿en qué punto se encuentra tu comunidad en el camino hacia la educación inclusiva? ¿En qué puntos pueden intervenir las familias para ayudar a que el sistema avance más en el camino hacia la inclusión?**

