

Njia ya Mifumo ya Elimu Jumuishi

Je, tunaomba mabadiliko gani ili kuunda mfumo wa elimu mjumuisho?

Kuna viambajengo 6 muhimu vya kujenga mfumo jumuishi ambavyo serikali lazima zichukue hatua juu yake:

1

Wizara moja inawajibikia wanafunzi wote wa umri na kiwango sawa cha elimu (kwa mfano wizara inayohusika na elimu ya utotoni pia inapaswa kuwajibikia elimu ya utotoni ya watoto wenye ulemavu; wizara inayohusika na elimu ya msingi ya watoto wasio na ulemavu inapaswa kuwajibikia elimu ya watoto wenye ulemavu pia, n.k);

2

Kuna mfumo mmoja tu wa elimu ambapo watoto wote wanajifunza pamoja katika madarasa jumuishi ambapo watoto wenye ulemavu na wasio na ulemavu wanajifunza pamoja na madarasa/mazingira/shule maalum hazipo.

3

Wanafunzi wanasoma katika shule ile ile ambayo wangesoma kama wasingekuwa na ulemavu, wanaelimishwa pamoja na wenzao wasio na ulemavu na kupata msaada wanaohitaji ili kushiriki na kujifunza;

4

Walimu hufunzwa na kusaidiwa jinsi ya kubinafsisha ufundishaji wao kwa kutumia mbinu tofauti kwa ajili ya mitindo tofauti ya kujifunza.;

5

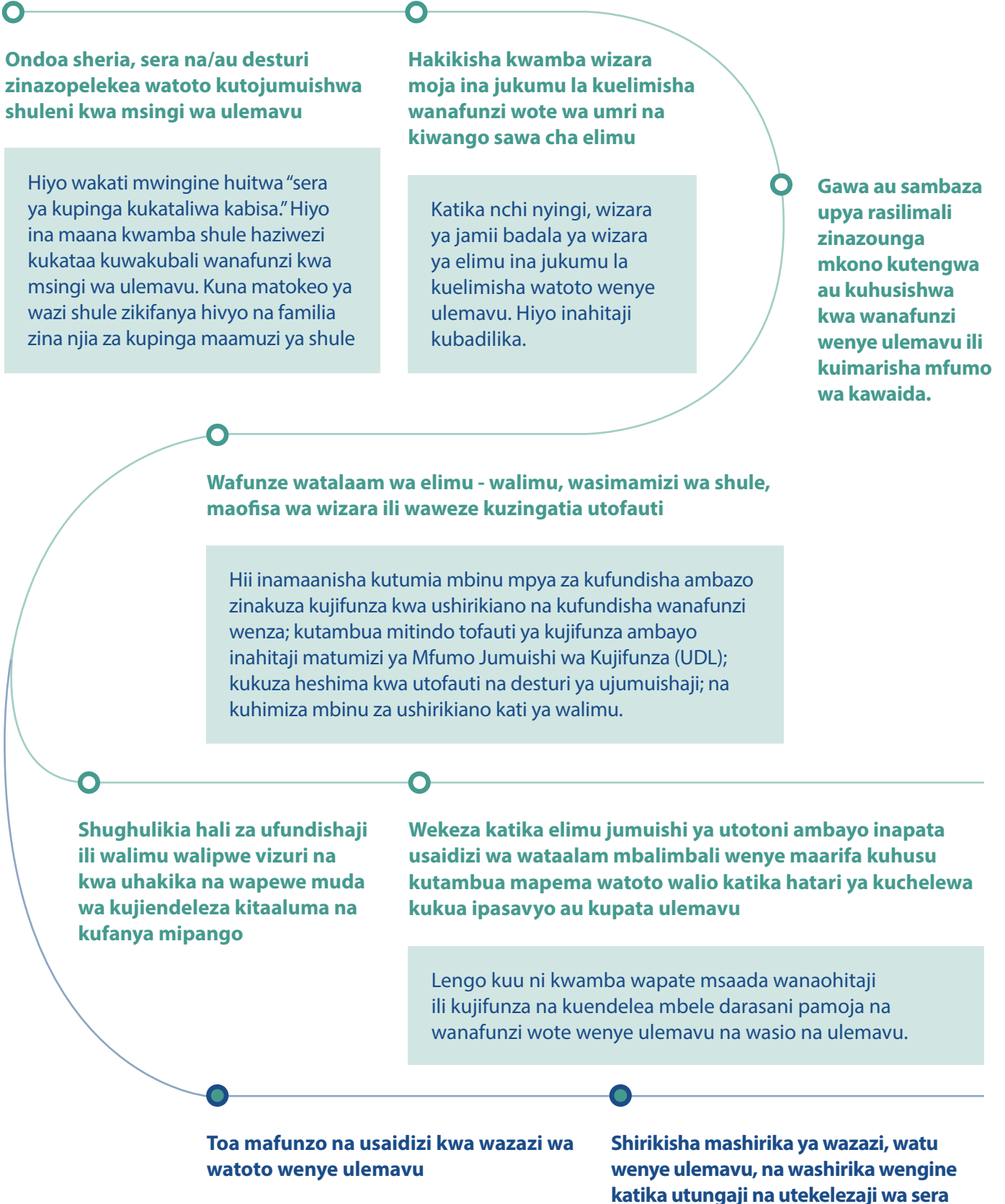
Utamaduni wa shule unathamini utofauti - wanafunzi wote wanakaribishwa, wanashiriki na kufaulu

6

Shule zina uwezo wa kupata rasilimali za fedha na za wafanyakazi ili kusaidia kufanikisha ujumuishaji.



Hatua za utekelezaji wa elimu jumuishi zinaweza kuwa tofauti kulingana na nchi, na pia zinaweza kutekelezwa kwa mpangilio tofauti. Si hatua zote zilizo hapa chini zinahitajika katika nchi zote, lakini baadhi ya hatua zinazochukuliwa zaidi:



Hakuna njia moja ya pekee ya kufikia mfumo wa elimu mjumuisho, na nchi mbalimbali zinapendekeza masuluhisho tofauti. Ni muhimu kwa familia kuangalia kwa umakini suluhu hizi zinazopendekezwa na kuzilinganisha na fasili za mfumo wa shule unaojumuisha kwa kweli.

Kwa mfano

Kubadilisha shule maalum kuwa vituo vya rasilimali ni mojawapo mkakati wa kuelekea kwenye elimu-jumuishi unaozingatiwa na baadhi ya nchi.

Hakuna utafiti mwingi uliofanywa juu ya ufanisi wa kubadilisha shule maalum kuwa vituo vya rasilimali ambavyo vinaweza kutoa usaidizi kwa ajili ya ujumuishaji. Hata hivyo, ripoti kutoka kwa wanachama wetu zinaonya kwamba wataalam ambao wamefanya kazi katika mazingira yaliyotengwa huenda hawana ujuzi wa kutoa usaidizi kwa ajili ujumuishaji kwa sababu mbinu zao kwa kawaida huzingatia ulemavu wa aina fulani badala ya jinsi ya kutekeleza desturi jumuishi ili kukidhi mahitaji ya wanafunzi wote. Wakati mwingine matumizi ya shule maalum kama vituo vya rasilimali ni njia ya kupunguza ukosoaji wa

ujumuishaji unaotolewa na walimu wa elimu maalum. Iwapo shule maalum zitatumika kama vituo vya rasilimali ni muhimu kwamba kujitolea kwa ajili ya ujumuishaji kuwe wazi, kwamba walimu ambao wamekuwa wakifundisha katika shule maalum wawe wamefunzwa vyema desturi jumuishi (kubadilisha desturi zao) na kwamba kituo cha rasilimali hakitumiki kama mahali pa kufundishia vikundi vya wanafunzi wenye ulemavu badala yake kiwe 'maktaba' ya nyenzo na rasilimali watu ambayo inasaidia kazi ya walimu wa elimu ya kawaida ili kuhakikisha ushiriki wa watoto wote katika mchakato wa kujifunza.

Zamu yako: Njia ya Elimu-Jumuishi

Tafuta mahali pa kuanzia - jumuiya yako iko wapi kwenye njia ya kuelekea elimu mjumuisho? Je, ni wapi familia zinaweza kuingilia kati ili kusaidia kusogeza mfumo zaidi kwenye njia ya kujumuishwa?